

# ОПТИМАЛЬНЫЕ РЕШЕНИЯ

## АВТОМАТИКА AN-MOTORS

- ▣ ПРИВОДЫ ДЛЯ ВОРОТ
- ▣ ШЛАГБАУМЫ
- ▣ АКСССУАРЫ

Универсальное решение для автоматизации любых проездов шириной от 3 до 6 м

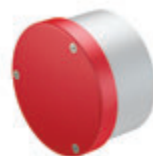
#### КОМПЛЕКТ RBN6-K/KIT



Комплект крепления круглой шлагбаумной рейки **WAC1**



Профиль рейки круглый **RBN6-K**



Заглушка круглая **RBN92**

#### КОМПЛЕКТ RBN7/KIT



Профиль рейки **RBN7**



Демпфер **FRK99**



Заглушка **RBN91**

#### АКСЕССУАРЫ



Стационарная опора **WA11C**



Подвижная опора **WA12C**



Светоотражатели **AST**

- Высокая интенсивность работы
- Надежность эксплуатации
- Легкость монтажа и настройки
- Защита от коррозии
- Поставляется с отрегулированным положением стрелы, настроенными конечными положениями и подключенным блоком управления
- Высокий ресурс работы





ШЛАГБАУМ СЕРИЯ ASB



# ШЛАГБАУМ ASB6000

## НАДЕЖНОСТЬ

Повышенный ресурс эксплуатации гарантируется за счет использования металлических элементов редуктора и равномерного распределения нагрузки.



## ПРАКТИЧНОСТЬ

Простота обслуживания и большой ресурс работы шлагбаума обеспечивается возможностью дополнительной смазки в процессе эксплуатации.



## УДОБНЫЙ МЕХАНИЗМ РАЗБЛОКИРОВКИ

Предусмотрена возможность перемещения стрелы вручную.

## ДОЛГОВЕЧНОСТЬ

Прочный стальной корпус надежно защищает механизмы шлагбаума от повреждений и воздействия окружающей среды.

## ЛЕГКОСТЬ УПРАВЛЕНИЯ

Блок управления в специальном корпусе, оснащенный кнопками «Стоп», «Открыть», «Закреть», позволяет управлять шлагбаумом из отдельного помещения.



ASB6000 – один шлагбаум на все случаи! Благодаря поставке в составе стандартного комплекта трех балансирующих пружин шлагбаум ASB6000 представляет собой уникальную модель, способную автоматизировать проезд от 3 до 6 м.

Широкая применяемость шлагбаума AN-Motors также обусловлена высокой интенсивностью использования (70%) и мощным мотором-редуктором (200 Nm).

Применение всех внутренних движущихся частей, выполненных из стали, гарантирует надежность и долговечность изделия.

Максимальное время цикла открытия-закрытия (90 градусов) – 6 сек.



## ФУНКЦИОНАЛЬНОСТЬ

- Предусмотрена возможность подключения светофора для организации регулируемого одностороннего движения, что повышает безопасность эксплуатации шлагбаума.
- Наличие настройки времени паузы до автоматического закрытия позволяет максимально автоматизировать работу шлагбаума.
- Предусмотрена ручная механическая разблокировка.
- Предусмотрена защита электродвигателя от перегрева.

## БЕЗОПАСНОСТЬ

- Установлены дополнительные (электромеханические) защитные конечные выключатели.
- Самоблокирующийся редуктор предотвращает несанкционированное открытие шлагбаума.
- Применение уплотнительного демпфера на рейке шлагбаума позволяет обезопасить возможный контакт рейки с другими предметами

20

Питание  230 В ( $\pm 10\%$ ) / 50 Гц

Потребляемая мощность  200 Вт

Интенсивность использования  70%

Диапазон рабочих температур   $-20 \dots +50^\circ \text{C}^*$

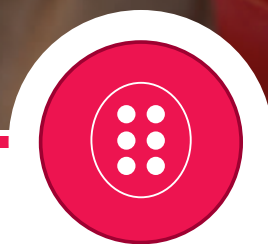
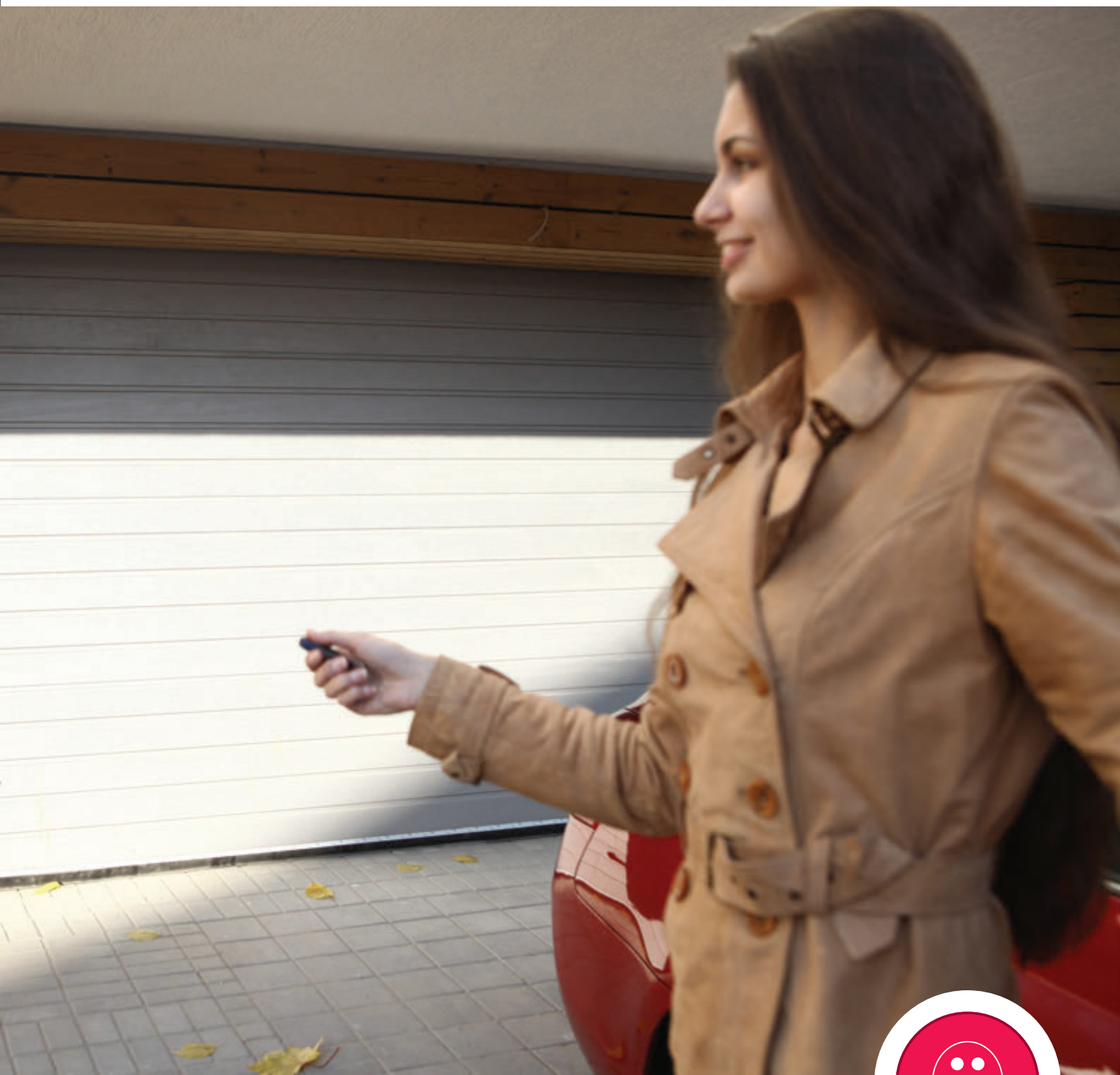
Габаритные размеры (Д×Ш×В)  360×380×1080 мм

Вес  80 кг

\* Обогревательный элемент AN-Motors AN90 позволит использовать шлагбаум ASB6000 в самых суровых условиях (до  $-60^\circ \text{C}$ ).



# АКСЕССУАРЫ





## Миниатюрный пульт дистанционного управления **AT-4** в виде брелока

- Привлекательный дизайн
- Динамический код



## Внешний универсальный радиоприемник **AR-1-500**

Предназначен для дистанционного управления воротной автоматикой

- Компактные размеры
- Встроенный кабель для подключения



## Фотоэлементы **P5103**

Элементы системы безопасности. Предназначены для распознавания препятствия, находящегося в зоне действия фотоэлементов. Рекомендованы к использованию с автоматикой для гаражных, промышленных, въездных ворот, со шлагбаумами.

- Малые габариты и вес
- Релейный выход с нормально-закрытым и нормально-открытым контактами (NC/NO)
- Визуализация работы с помощью светодиода



## Проблесковая лампа **F5002 (230V)**

Предназначена для предупреждения (сигнализации) о движении автоматизированных ворот, шлагбаумов.

- Режим работы с миганием или без мигания
- Монтаж на горизонтальную или вертикальную поверхность (кронштейн в комплекте)
- Установка вне помещения



## Светодиодная проблесковая лампа **F5000**

Предназначена для предупреждения (сигнализации) о движении автоматизированных ворот, шлагбаумов. Универсальность исполнения позволяет применять лампу с любыми типами автоматики AN-Motors или других производителей.

- Широкий диапазон питающего напряжения
- Низкое энергопотребление
- Режим работы с миганием или без мигания
- Встроенная антенна
- Монтаж на горизонтальную или вертикальную поверхность (кронштейн в комплекте)
- Установка вне помещения



## Обогревательный элемент АН90

Позволит использовать устройства автоматизации (откатные приводы, шлагбаумы) даже в экстремальных условиях при температуре до  $-60^{\circ}\text{C}$ .

- Встроенный термостат обеспечивает автоматическое включение, отключение обогрева.



## Коммутационный комплект А-Вох

Повышает безопасность использования ворот.

Предназначен для подключения к системе управления электроприводом датчиков безопасности (датчика калитки и датчиков ослабления тяговых тросов / или только оптодатчиков нижней кромки), расположенных на полотне ворот.



## Комплект оптодатчиков с коммутационным набором А-Вох/ОСЕ

Повышает безопасность использования ворот.

Предназначен для подключения к системе управления электроприводом датчиков безопасности (датчика калитки и датчиков ослабления тяговых тросов, оптодатчиков), расположенных на полотне ворот.

Поставляется в комплекте с оптодатчиками для реализации на воротах системы "чувствительной кромки безопасности".



## Радиокодовая цифровая клавиатура DIP

Предназначена для дистанционного управления воротной автоматикой AN-Motors. Представляет собой радиопередатчик, который активируется после набора определенной цифровой комбинации.

- Управление одним или двумя устройствами (двухканальная)
- Беспроводная. Не требуется энергопитание
- Накладной монтаж внутри или снаружи помещения
- Прочный, вандалозащищенный, пылевлагозащищенный корпус
- Небольшие габариты и вес
- Освещение клавиатуры
- Звуковая индикация
- Низкое энергопотребление. Автоматический переход в спящий режим
- Безопасность цифрового кода – 99.999.999 возможных комбинаций
- Динамический код радиуправления

ГК «АЛЮТЕХ» предоставляет гарантийные обязательства на воротную автоматику AN-Motors в течение 24 месяцев. Все системы автоматики AN-Motors для ворот поставляются с руководством по монтажу и эксплуатации на русском языке. Дополнительно руководство содержит паспорт изделия. Заполнение паспорта позволит вести учет технического обслуживания.

ГК «АЛЮТЕХ» непрерывно инвестирует в разработку и совершенствование автоматики AN-Motors. Комплекс мероприятий по тестированию и испытаниям автоматики, в том числе в реальных условиях, а также положительные отзывы наших постоянных





ул. Селицкого, 10-508  
220075, Республика Беларусь, г. Минск  
Тел. +375 (17) 330 11 00  
Факс +375 (17) 330 11 01  
[www.alutech-group.com](http://www.alutech-group.com)